



République tchèque : une puissance automobile au cœur de l'Europe

 CHAMBRE DE COMMERCE
FRANCO-TCHÈQUE
FRANCOUZSKO-ČESKÁ
OBCHODNÍ KOMORA

 CCI FRANCE
INTERNATIONAL

Speakers



Martin DYTRYCH



Antoine HUBERT



František NEUMAN



David MORIN

La Chambre de commerce **franco-tchèque**

Votre communauté business francophone en République tchèque



24 ans d'expérience **+ 300** entreprises membres

& des services sur-mesure pour booster vos affaires !



Secteur automobile en Tchéquie

125 années d'innovations...

premier véhicule
Tatra Präsident

1897

Tatra 11
1923

1895

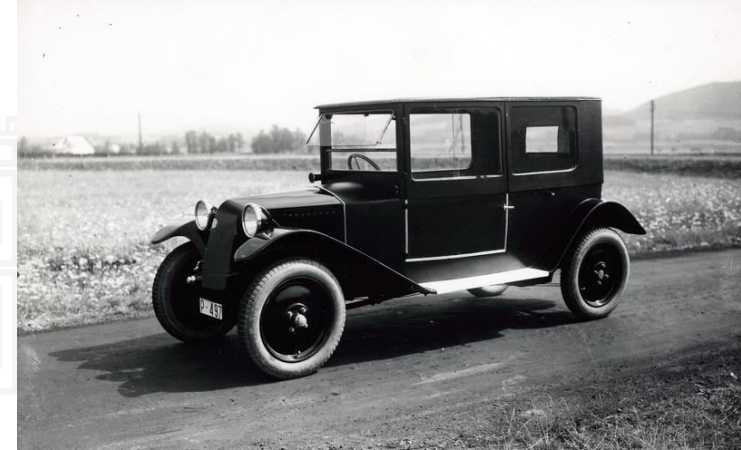
création de Laurin
& Klement

1905

Voiturette A (Laurin
& Klement)

1926

L&K devient
Škoda



Secteur automobile en Tchéquie

... pour bâtir un secteur solide et performant



ŠKODA

1990

Škoda devient
partie de VW



TOYOTA PEUGEOT CITROËN AUTOMOBILE

2005

TPCA (Toyota Peugeot Citroën
Automobile) démarre la
production



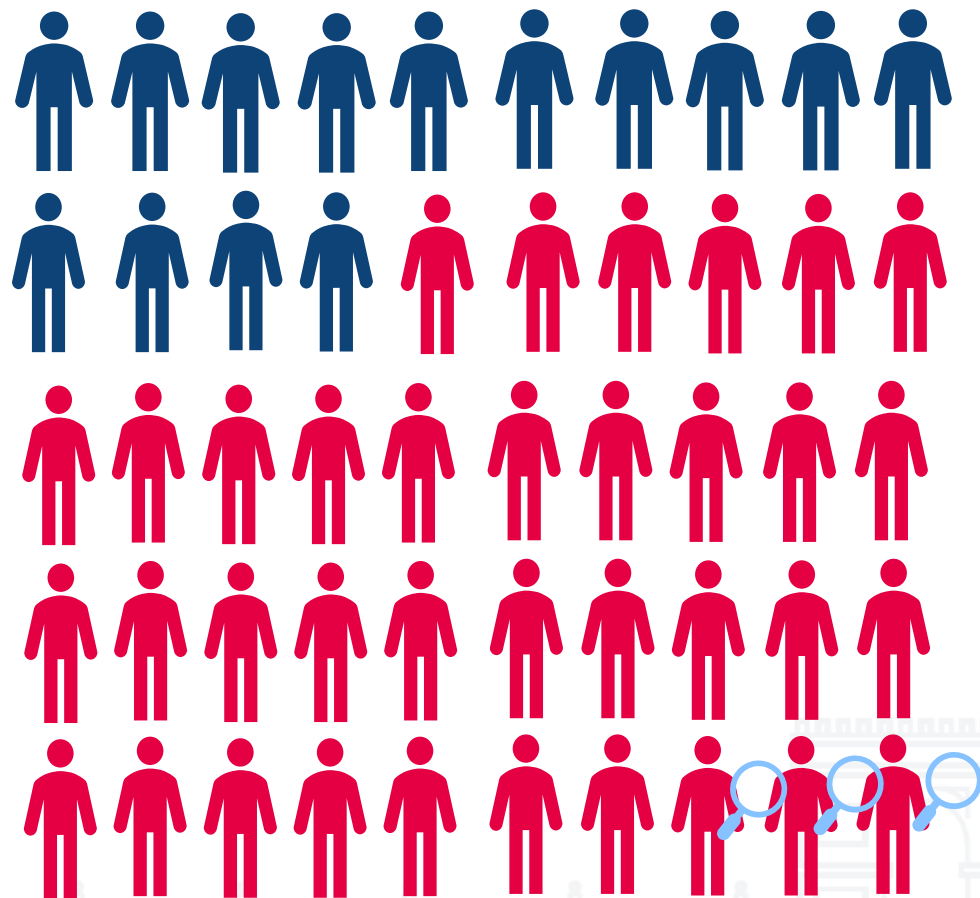
HYUNDAI

2008

Hyundai démarre la
production

Secteur automobile en Tchéquie

+ 170 000
employés



50 000

employés chez des
constructeurs

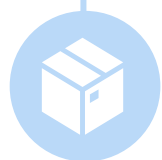
120 000

employés chez des
équipementiers

5 000

employés R&D

Secteur automobile en Tchéquie



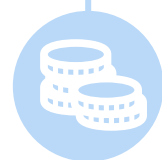
24%

des exportations



26%

de la production
industrielle



10%

du PIB



1,4 millions

de voitures par an

Salaire moyenne dans l'industrie automobile:

1.630 EUR soit **131,5 %** de salaire moyenne du pays

Secteur automobile en Tchéquie

Constructeurs



ŠKODA



HYUNDAI

IVECO
BUS

SOR



TOYOTA PEUGEOT CITROËN AUTOMOBILE

Secteur automobile en Tchéquie

Equipementiers



800 sociétés



55/100 Top Tier 1 présents



Centres R&D

Valeo, Varroc Lighting,
Bosch, ZF, Honeywell, BMW...



Secteur automobile en Tchéquie

Equipementiers

Lighting Systems

Automotive Lighting
Kotto Czech
Hella Autotechnik,
Visteon Autopal

Exhaust Systems

Faurecia Exhaust Systems
Vyfuky Tyřil
Bosal
Karsit
Eberspächer International
Witzemann
Monroe
Mann+Hummel

Wheel & Tyres

Hayes Lemmerz Alukola
Ronal
Barum Continental
Mitas

Seatings

Faurecia
Commercial Vehicle Group
Fehr Bohemia
Fezko
Car Trim
Johnson Controls
Viza Automocion
Rectical
Gumotex
Tanex Plasty

Infotainment solutions

Continental Teves
Panasonic Automotive Systems
Tokai Rika

Fuel System

Continental Teves
Aisin Bitron
Robert Bosch
Toyota Gosei
TI Automotive
Motorpal
Kautex -Textron
Cooper-Standard Automotive

Door Systems & Car locks

Brano Group
Defend
Witte
Kiekert
Assa-Abloy
Brose
Edscha Bohemia
Pyeong-Hwa
Arvin Meritor

Interior

Plakor Czech (ARRK)
Hyundai Mobis
Cadence Innovation
Gruppo Antolin
Peguforn
Happich
Avon Automotive
Gumarny Zubri
Gumotex
Saar Gummi
CIE Automotive
BTV Plast
Rieter CZ
Magna
Dymos

HVAC

Denso
Behr
Valeo
Visteon
Senior Automotive
Hutchinson
Brose
Fujioki
Eaton
Showa Aluminium Czech

Novares

Airbag&Safety

Aoyama
Toyota Gosei
Filec Central Europe
Indet Safety System (Nippon Kayaku)
EuWe Eugen Wexler
ITG Automotive Safety

Engine Systems

Nemak
CZ
PBS Turbo
Almet
Strojirny Poldi
Motorpal
Brisk
Bosch Diesel
Robert Bosch
Bontaz-Centre
Magneton
Alfmajer CZ
Metal Progress
Timken

Brakes

TRW/Lucas Varity
Cooper-Standard Automotive
Knorr-Bremse
Brano Group
Mubea
Brose
Federal Mogul
Lucas Varity
TI Group

Electronics

Continental Teves
Kostal
Futaba
TVM
Furukawa
Mitsubishi Electric
Yazaki
JTEKT Corporation
Alcoa Fujikura
Johnson Controls
Lear
Akuma
Steering Systems
Koyo Seiko
TRW
Delphi
Tokai Rika

Exterior

s. n. o. p.
Benteler
Esia
Sungwoo Higtech
Karsit
Kovovyroba Hoffmann
Klein&Blazek
Wagon Automotive
Dura
Duve
Massag
Arvin Meritor
AGC
Saint Gobain
Cadence Innovation

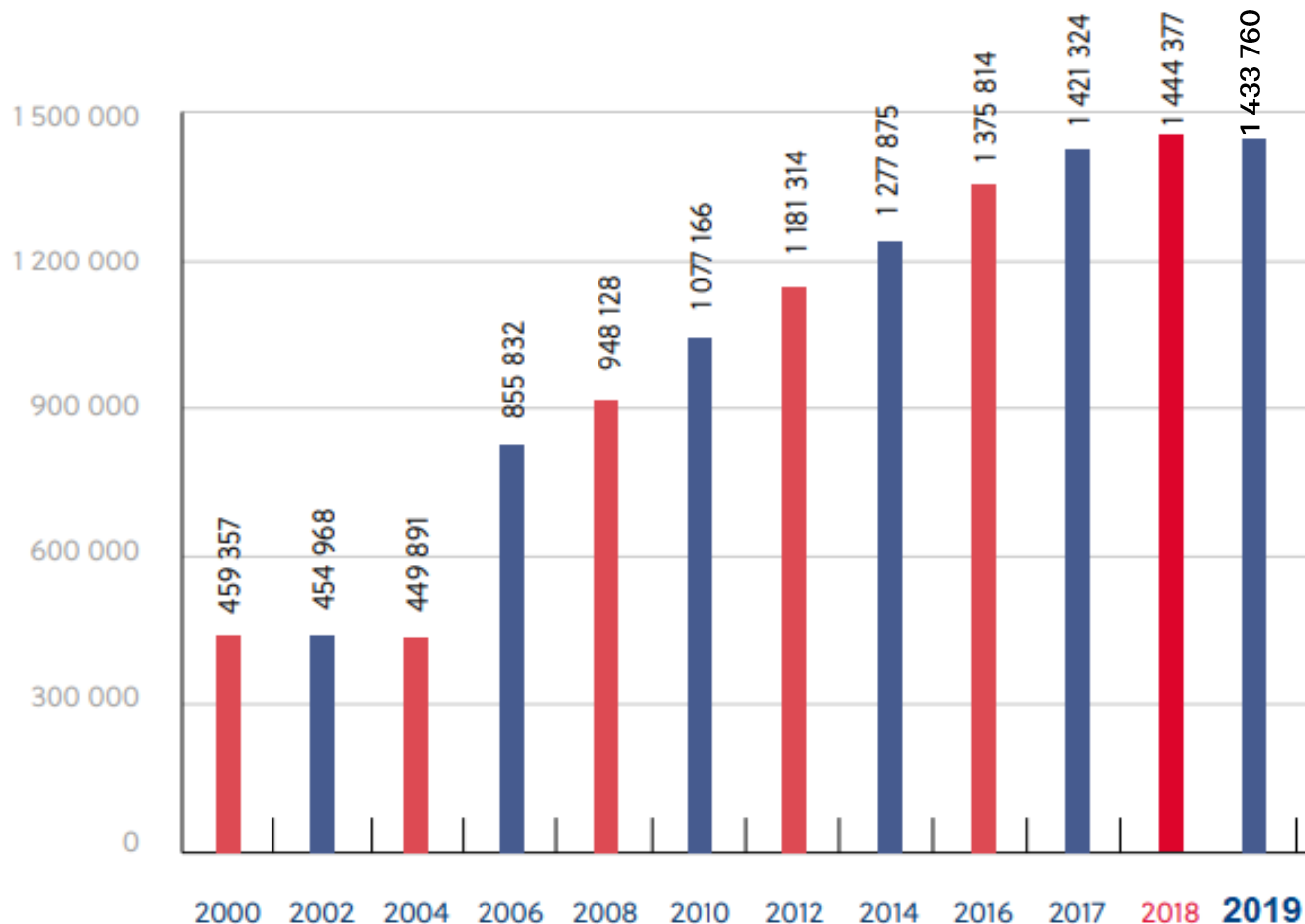


Secteur automobile en Tchéquie

Production 2019

| | |
|-----------------------|------------------|
| Germany | 4 661 328 |
| Spain | 2 248 019 |
| France | 1 675 198 |
| Russia | 1 523 594 |
| Czech republic | 1 433 760 |
| UK | 1 303 135 |
| Slovakia | 1 100 000 |
| Turkey | 982 642 |
| Italy | 542 007 |
| Hungary | 498 158 |
| Romania | 490 412 |
| Poland | 434 700 |

| | |
|-----------------|----------------------------------|
| 1/20 : | + 2,8 % comparé à 1/19 |
| 2/20 : | + 3,5 % comparé à 2/19 |
| 3/20 : | - 36,2 % comparé à 3/19 |
| 4/20 : | - 88,5 % comparé à 4/19 |
| 5/20 : | - 52,9 % comparé à 5/19 |
| 1-5/20 : | - 35,7 % comparé à 1-5/19 |



Secteur automobile en Tchéquie

Tendances



e-mobility



conduite autonome



car sharing

Mobility Innovation Hub



Antoine HUBERT





coretec
group

RÉPUBLIQUE TCHÈQUE Puissance
automobile au cœur de l'Europe
➔ CORETEC CZ s.r.o.

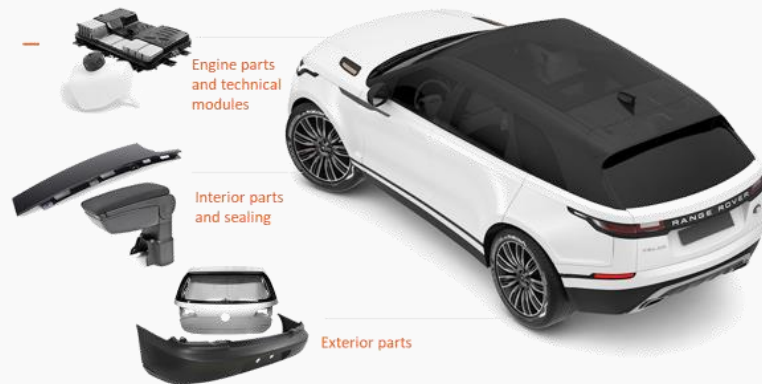
Coretec Industry Group

ZI de Chedeville / Rue d'Armorique

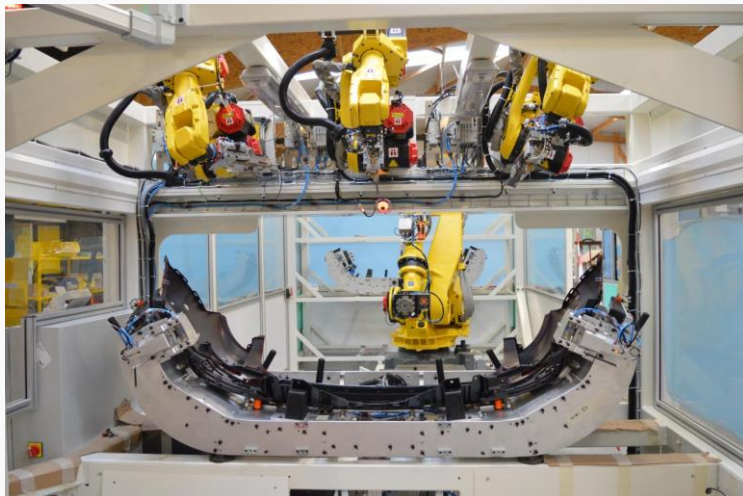
35 140 Saint Aubin du Cormier – France | www.coretec.eu

Coretec introducing.

Machines for plastic car parts and modules for the automotive industry.



p.3



Coretec Group

Facts & figures:

- Turnover 2019: 40 MEUR
- Employees 2019 : 330
- € 10k – €10 mio project sizes
- 5 production sites (3 in France, 1 in Poland, 1 in Czech Republic)
- Privately owned company.
- Family business.

Coretec CZ s.r.o.

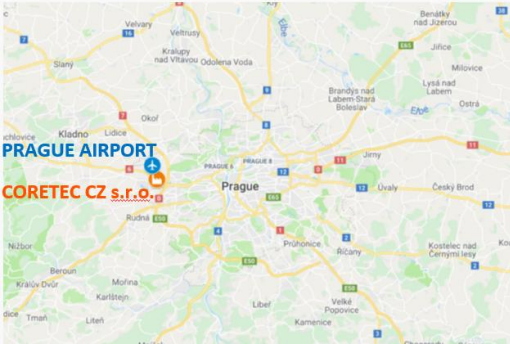
ID and details :

- Toolshop : **900 sqm**
- Offices : **150 sqm**
- Team : **5-10 (2019)**
- Located in Hostivice, 10 minutes from the airport

Our references:

- **Magna CZ** – Punching and welding machines.
- **Plastic Omnium SK + PL** – Flexible US welding machine, assembly stations, punching and welding machines.
- **Novares CZ** – Robotic assembly cell & welding machines
- **Webasto FR** – Assembly lines.
- **SMRC** – capacities bases & tools

business en Tchéquie et expériences avec l'implantation .



business en Tchéquie

protectionisme fort

Nombreux projets pour CZ et hors CZ

expériences avec l'implantation

Facilities

suppliers

Ressources

ses atouts

Compétences techniques fortes

Position centrale Europe avantageuse

ses faiblesses

Taux de chômage faible, difficultés à recruter

vision du futur de l'industrie automobile.



impact pandémie:

- Productivité , télétravail possible pour MOI, pas la MOD
- Recentralisation des productions en Europe?

baisse du developement du thermique au profit de l'électrique

Part de l'électronique grandissante



coretec
group

Coretec Industry Group

P.A. Beaugé 2 – 4 rue Gilles de Roberval

35 340 LIFFRE – France | www.coretec.eu



František NEUMAN

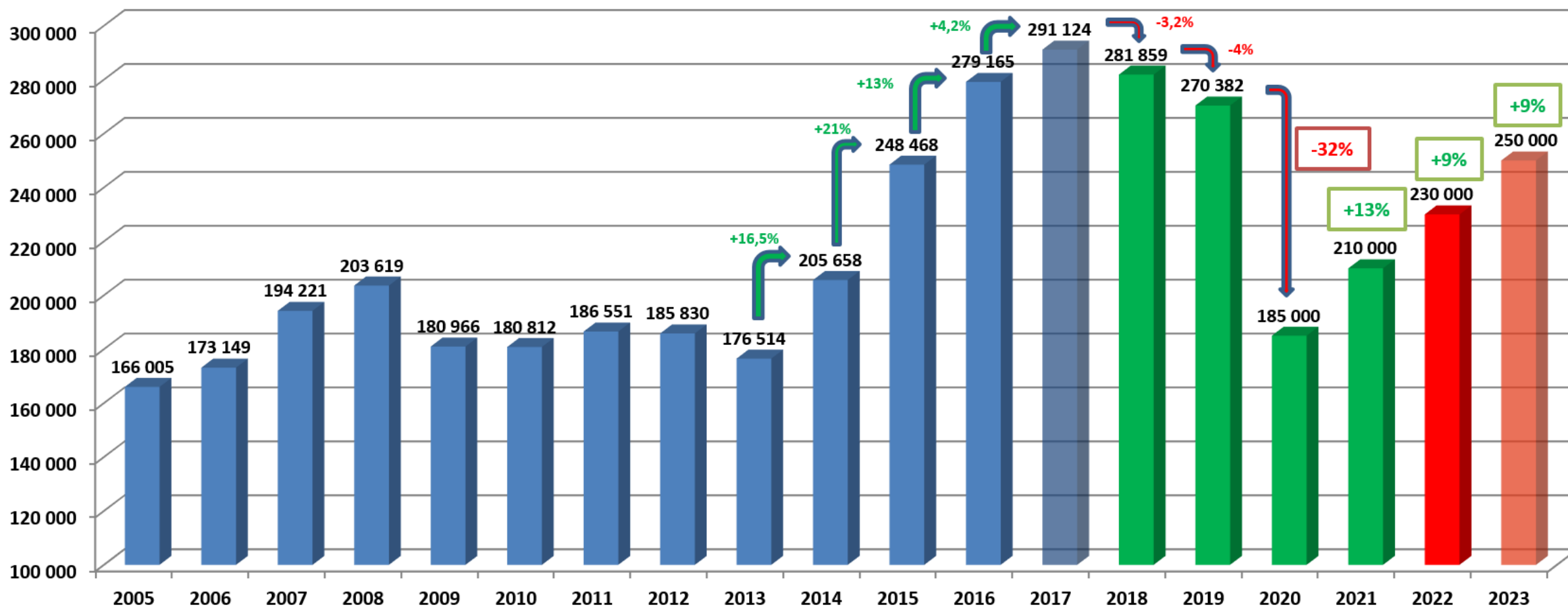


Le marché automobile en Tchéquie – parc roulant

Přehled stavu vozového parku

| Rok | Kategorie | | OA | LUV | BUS | NA | L | T | Celkem |
|---------|-----------|-------|-----------|---------|--------|---------|-----------|---------|-----------|
| 1Q/2020 | Rok | Ks | 6 029 765 | 589 013 | 19 663 | 186 402 | 1 185 632 | 187 547 | 8 198 022 |
| | †Rozdíl | Ks | 40 227 | 1 827 | -2 042 | -479 | 5 311 | 919 | 45 763 |
| | | +% -% | +0,67% | +0,31% | 9,41% | 0,26% | +0,45% | +0,49% | +0,56% |
| | *Stáří | Roky | 15,01 | 13,02 | 14,88 | 17,46 | 33,57 | 32,50 | 18,01 |
| 2019 | Rok | Ks | 5 989 538 | 587 186 | 21 705 | 186 881 | 1 180 321 | 186 628 | 8 152 259 |
| | Rozdíl | Ks | 187 017 | 12 464 | 262 | -602 | 32 350 | 5 067 | 236 558 |
| | | +% -% | +3,22% | +2,17% | +1,22% | 0,32% | +2,82% | +2,79% | +2,99% |
| | *Stáří | Roky | 14,93 | 12,88 | 14,51 | 17,23 | 33,44 | 32,40 | 17,91 |
| 2018 | Rok | Ks | 5 802 521 | 574 722 | 21 443 | 187 483 | 1 147 971 | 181 561 | 7 915 701 |
| | Rozdíl | Ks | 209 783 | 13 457 | 619 | 1 479 | 30 462 | 4 104 | 259 904 |
| | | +% -% | +3,75% | +2,40% | +2,97% | +0,80% | +2,73% | +2,31% | +3,39% |
| | *Stáří | Roky | 14,75 | 12,49 | 14,49 | 17,03 | 33,12 | 32,20 | 17,70 |
| 2017 | Rok | Ks | 5 592 738 | 561 265 | 20 824 | 186 004 | 1 117 509 | 177 457 | 7 655 797 |
| | Rozdíl | Ks | 224 077 | 14 231 | 600 | 2 444 | 28 126 | 4 493 | 273 971 |
| | | +% -% | +4,17% | +2,60% | +2,97% | +1,33% | +2,58% | +2,60% | +3,71% |
| | Stáří | Roky | 14,62 | 12,09 | 14,49 | 16,84 | 32,80 | 31,86 | 17,54 |

Le marché automobile en Tchéquie (TMTT VP+VUL)



Le marché automobile en Tchéquie

Même avant COVID-19 et malgré la bonne situation économique en Tchéquie les nuages commençaient apparaître:

- Incertitude de développement de l'industrie allemande
- Les menaces pour le secteur automobile (CO2)
- L'affaiblissement de la compétitivité après des années de croissance des salaires (+40% en 6 ans)

Pour **2020** nous voyons des menaces :

- **B2B représente 75% du Marché**: cela va amplifier la chute, beaucoup des sociétés vont repousser les achats ou diminuer leur parc.
- **Pas de support d'achat** (prime à la casse ou similaire)
- **Sans reprise en Europe** risque de croissance de chômage en Q4

Le marché automobile en Tchéquie

Registration of new PC+LCV in CR in year 1 - 5 / 2020

| Period Make | 1 - 5 / 2020 | | | 1 - 5 / 2019 | | | Diff | |
|----------------|---------------|---------------|----------|----------------|-------------|----------|----------------|-------------------|
| | Units | Share | Position | Units | Share | Position | Units | Var. VS last year |
| Škoda | 28 095 | 35,04% | 1, | 36 804 | 31,99% | 1, | -8 709 | -23,7% |
| Volkswagen | 7 087 | 8,84% | 2, | 10 405 | 9,04% | 2, | -3 318 | -31,9% |
| Hyundai | 6 583 | 8,21% | 3, | 6 770 | 5,88% | 4, | - 187 | -2,8% |
| Toyota | 3 647 | 4,55% | 4, | 4 291 | 3,73% | 8, | - 644 | -15,0% |
| Dacia | 3 631 | 4,53% | 5, | 7 799 | 6,78% | 3, | -4 168 | -53,4% |
| Peugeot | 3 529 | 4,40% | 6, | 6 404 | 5,57% | 5, | -2 875 | -44,9% |
| Mercedes-Benz | 3 191 | 3,98% | 7, | 3 553 | 3,09% | 10, | - 362 | -10,2% |
| Kia | 3 035 | 3,79% | 8, | 3 964 | 3,45% | 9, | - 929 | -23,4% |
| Renault | 2 916 | 3,64% | 9, | 5 568 | 4,84% | 6, | -2 652 | -47,6% |
| Ford | 2 518 | 3,14% | 10, | 4 615 | 4,01% | 7, | -2 097 | -45,4% |
| Citroën | 2 193 | 2,74% | 11, | 3 515 | 3,05% | 11, | -1 322 | -37,6% |
| BMW | 1 980 | 2,47% | 12, | 2 190 | 1,90% | 14, | - 210 | -9,6% |
| Seat | 1 694 | 2,11% | 13, | 2 732 | 2,37% | 12, | -1 038 | -38,0% |
| Opel | 1 368 | 1,71% | 14, | 2 429 | 2,11% | 13, | -1 061 | -43,7% |
| Fiat | 1 170 | 1,46% | 15, | 1 698 | 1,48% | 16, | - 528 | -31,1% |
| Nissan | 337 | 0,42% | 23, | 1 212 | 1,05% | 18, | - 875 | -72,2% |
| Subaru | 223 | 0,28% | 25, | 425 | 0,37% | 24, | - 202 | -47,5% |
| Tesla | 205 | 0,26% | 26, | 31 | 0,03% | 38, | 174 | +561,3% |
| Lexus | 162 | 0,20% | 28, | 208 | 0,18% | 27, | - 46 | -22,1% |
| DS | 38 | 0,05% | 36, | 24 | 0,02% | 43, | 14 | +58,3% |
| Total | 80 174 | 100,0% | | 115 064 | 100% | | -34 890 | -30,3% |

Le marché automobile en Tchéquie

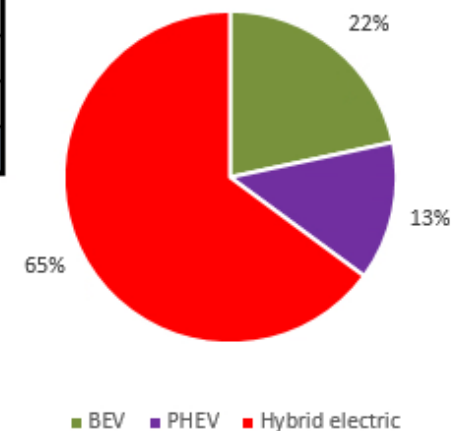
CO2 - Registration of new PC in CR in year by fuel - Makes 1 - 5 / 2020

| Fuel Make | Petrol | | Diesel | | CNG | | LPG | | Elektro | | Unclassified | | Unk. | Total | |
|--------------|-----------|-----------|-----------|------------|-------|-----|-------|-----|----------|----------|--------------|-----|-------|-----------|-----------|
| | Units | CO2 | Units | CO2 | Units | CO2 | Units | CO2 | Units | CO2 | Units | CO2 | Units | Units | CO2 |
| DS | 24 | 81 | 12 | 118 | - | - | - | - | 2 | 0 | - | - | - | 38 | 88 |
| Peugeot | 1657 | 106 | 1154 | 111 | - | - | - | - | - | - | - | - | 7 | 2818 | 108 |
| Citroën | 900 | 106 | 771 | 114 | - | - | - | - | - | - | - | - | 3 | 1674 | 110 |
| Opel | 911 | 108 | 249 | 120 | - | - | - | - | 2 | 0 | - | - | 3 | 1165 | 110 |
| Mini | 93 | 127 | 9 | 123 | - | - | - | - | 13 | 0 | - | - | 1 | 116 | 112 |
| Škoda | 18356 | 113 | 8460 | 118 | 486 | 96 | - | - | 570 | 0 | - | - | 223 | 28095 | 112 |
| Toyota | 2710 | 105 | 599 | 148 | - | - | - | - | - | - | - | - | 17 | 3326 | 112 |
| Nissan | 252 | 122 | 32 | 149 | - | - | - | - | 22 | 0 | - | - | 1 | 307 | 116 |
| Seat | 1516 | 116 | 104 | 133 | 68 | 96 | - | - | - | - | - | - | 6 | 1694 | 116 |
| Renault | 1933 | 118 | 348 | 128 | - | - | - | - | 33 | 0 | - | - | 6 | 2320 | 118 |
| Suzuki | 881 | 118 | - | - | - | - | - | - | - | - | - | - | 14 | 895 | 118 |
| Dacia | 2904 | 126 | 424 | 114 | - | - | 110 | 123 | - | - | - | - | - | 3438 | 125 |
| Lexus | 156 | 125 | - | - | - | - | - | - | - | - | - | - | 6 | 162 | 125 |
| Honda | 487 | 128 | - | - | - | - | - | - | 2 | 0 | - | - | - | 489 | 127 |
| Fiat | 378 | 124 | 84 | 147 | 2 | 226 | 16 | 127 | - | - | - | - | 8 | 488 | 128 |
| Ford | 931 | 125 | 860 | 138 | - | - | - | - | - | - | - | - | 34 | 1825 | 131 |
| Mazda | 613 | 131 | 19 | 137 | - | - | - | - | - | - | - | - | 1 | 633 | 131 |
| Volkswagen | 3556 | 125 | 2546 | 141 | 76 | 119 | - | - | 28 | 0 | - | - | 97 | 6303 | 131 |
| Hyundai | 5368 | 137 | 1003 | 132 | - | - | - | - | 178 | 0 | - | - | 3 | 6552 | 132 |
| Kia | 2810 | 137 | 201 | 125 | - | - | - | - | 19 | 0 | - | - | 5 | 3035 | 136 |
| Volvo | 321 | 141 | 407 | 144 | - | - | - | - | - | - | - | - | 5 | 733 | 143 |
| BMW | 761 | 156 | 1116 | 149 | - | - | - | - | 24 | 0 | - | - | 79 | 1980 | 150 |
| Mitsubishi | 722 | 152 | - | - | - | - | - | - | - | - | - | - | 7 | 729 | 152 |
| Jaguar | 30 | 208 | 34 | 154 | - | - | - | - | 10 | 0 | - | - | - | 74 | 155 |
| Audi | 189 | 163 | 597 | 163 | 3 | 102 | - | - | 23 | 0 | - | - | 18 | 830 | 158 |
| Subaru | 215 | 162 | - | - | - | - | - | - | - | - | - | - | 8 | 223 | 162 |

Le marché automobile en Tchéquie - e-mobility

| Market | 2016 | | 2017 | | 2018 | | 2019 | | 2020 | |
|-----------------|----------------|-------------|----------------|-------------|----------------|-------------|----------------|-------------|---------------|-------------|
| Petrol | 141 691 | 55% | 158 796 | 58% | 171 159 | 65% | 166 953 | 67% | 37 553 | 62% |
| Diesel | 110 575 | 43% | 102 641 | 38% | 78 555 | 30% | 68 312 | 27% | 17 554 | 29% |
| CNG | 2 843 | 1% | 2 890 | 1% | 1 936 | 1% | 1 791 | 1% | 554 | 1% |
| LPG | 498 | 0% | 1 200 | 0% | 816 | 0% | 406 | 0% | 72 | 0% |
| BEV | 200 | 0% | 307 | 0% | 618 | 0% | 636 | 0% | 868 | 1% |
| PHEV | 0 | 0% | 0 | 0% | 278 | 0% | 470 | 0% | 542 | 1% |
| Hybrid electric | 1 541 | 1% | 2 826 | 1% | 4 553 | 2% | 7 873 | 3% | 2 605 | 4% |
| Others | 2 345 | 1% | 2 935 | 1% | 3 522 | 1% | 3 474 | 1% | 1 125 | 2% |
| Total | 259 693 | 100% | 271 595 | 100% | 261 437 | 100% | 249 915 | 100% | 60 873 | 100% |

Hybrids detail



Hybrid electric / PHEV / BEV : from 3% in 2019 to 6% in 2020

Hybrid electric = Toyota

PHEV & BEV : 80% Skoda Citigo BEV & Skoda Superb PHEV

| Hybrids detail | 04 2020 YTD | |
|-----------------|--------------|-------------|
| BEV | 868 | 22% |
| PHEV | 542 | 13% |
| Hybrid electric | 2 605 | 65% |
| Total | 4 015 | 100% |

Le marché automobile en Tchéquie - e-mobility



- Prix électrique vs. thermique
- Dispo recharge
- Niveau d'autonomie

- Valeur résiduelle
- Reparabilité après accident

Réseau Primaire

Investissement important LEV équipement – min 50K€

Outillage spécifique

Formation spécifique

Entretien, vidange, réparation / an *

- ICE 790€
- Electrique 538€

- 32%

Consommation des pièces 4 ans/60.000km *

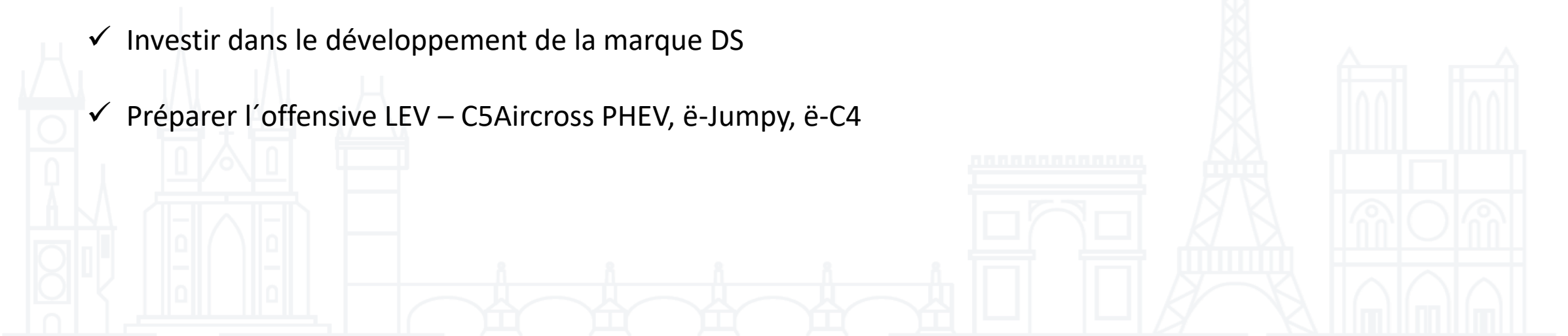
- ICE 260€
- Electrique 61€

Le marché automobile en Tchéquie

- ✓ S'adapter a des nouvelles conditions économiques
- ✓ Accompagner le réseau
- ✓ Continuer a assurer une irréprochable qualité a nos clients

..et pour le futur....

- ✓ Investir dans le développement de la marque DS
- ✓ Préparer l'offensive LEV – C5Aircross PHEV, ë-Jumpy, ë-C4





David MORIN



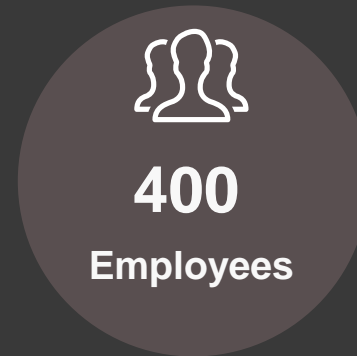
OXYMETAL CZ

**Start of Operations,
Sept. 2nd 2019**

OXYMETAL GROUP

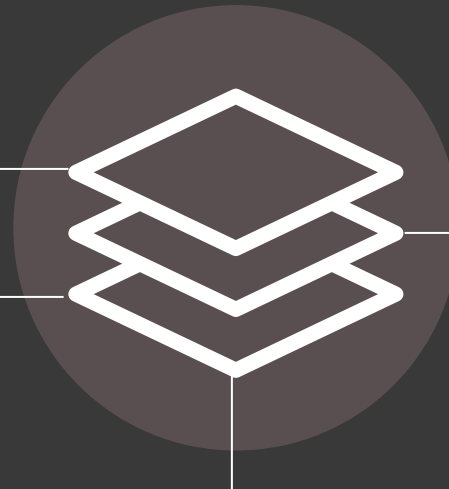


30 years of industrial cutting leadership



Serial production cutting

High precision cutting



Multi-technology cutting

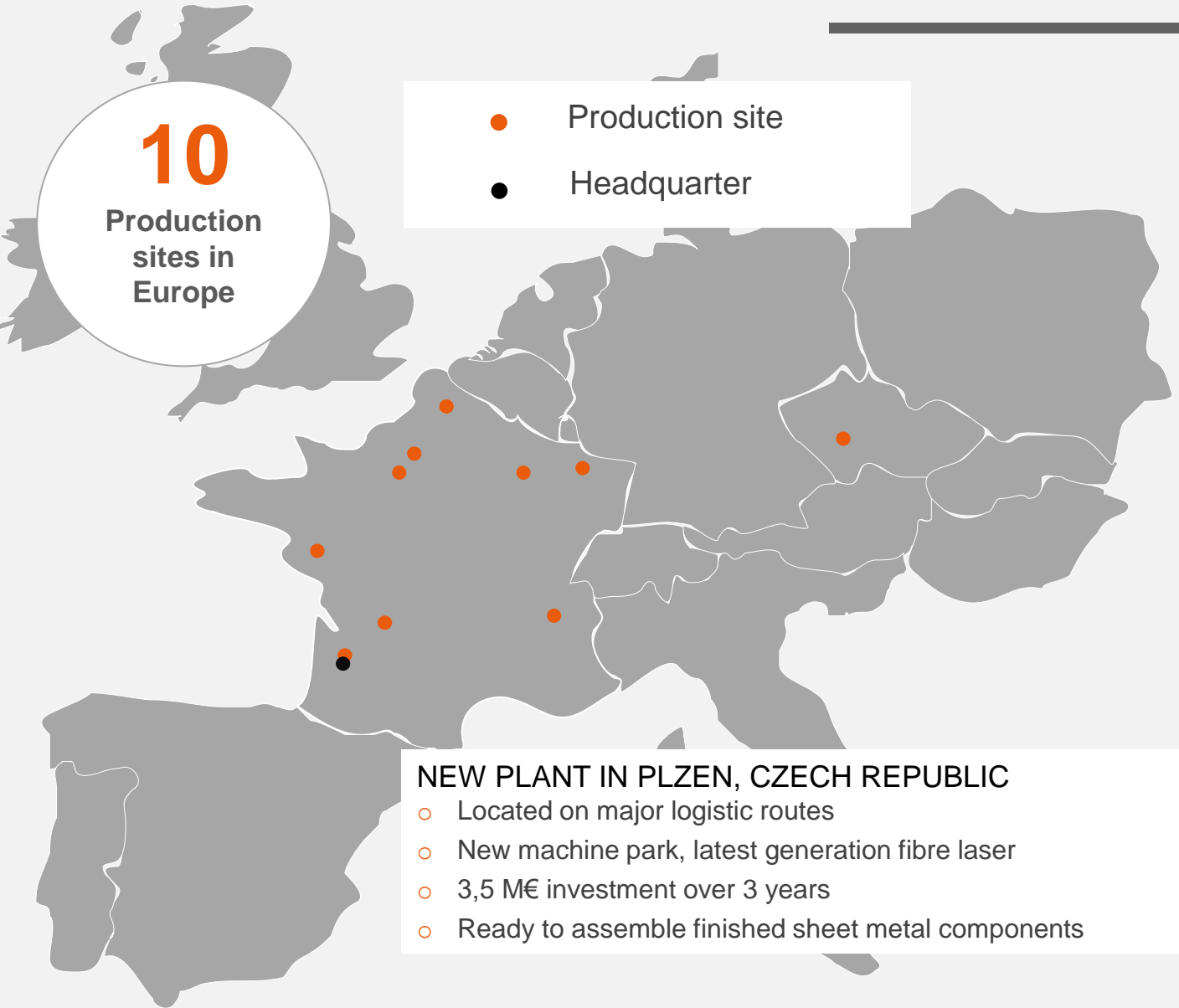
Additional capabilities

UNIQUE FOOTPRINT



10
Production sites in Europe

- Production site
- Headquarter

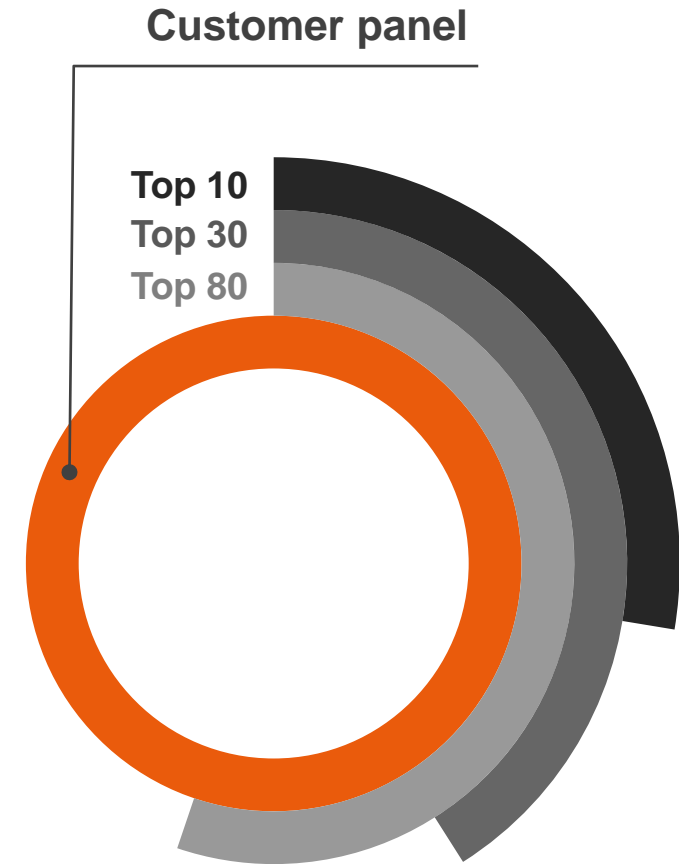
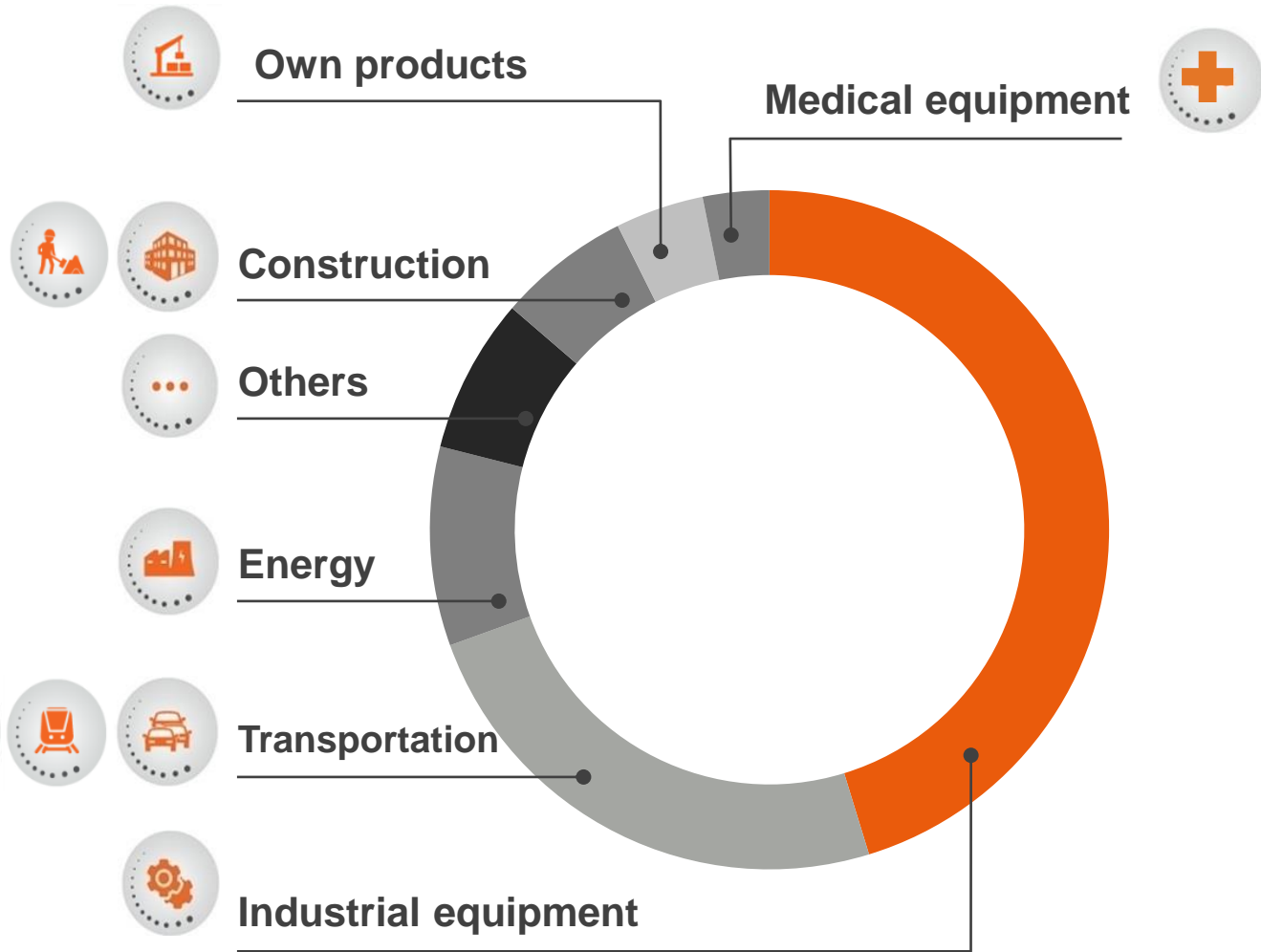


NEW PLANT IN PLZEN, CZECH REPUBLIC

- Located on major logistic routes
- New machine park, latest generation fibre laser
- 3,5 M€ investment over 3 years
- Ready to assemble finished sheet metal components



A DIVERSIFIED CUSTOMER BASE PROVIDES STABILITY



3.5 M€ investment in CZ over 3 years



3 FIBER LASERS

With automatic loading & unloading system



2 BENDING PRESSES

230 To
50 To



ADDITIONAL CAPABILITIES

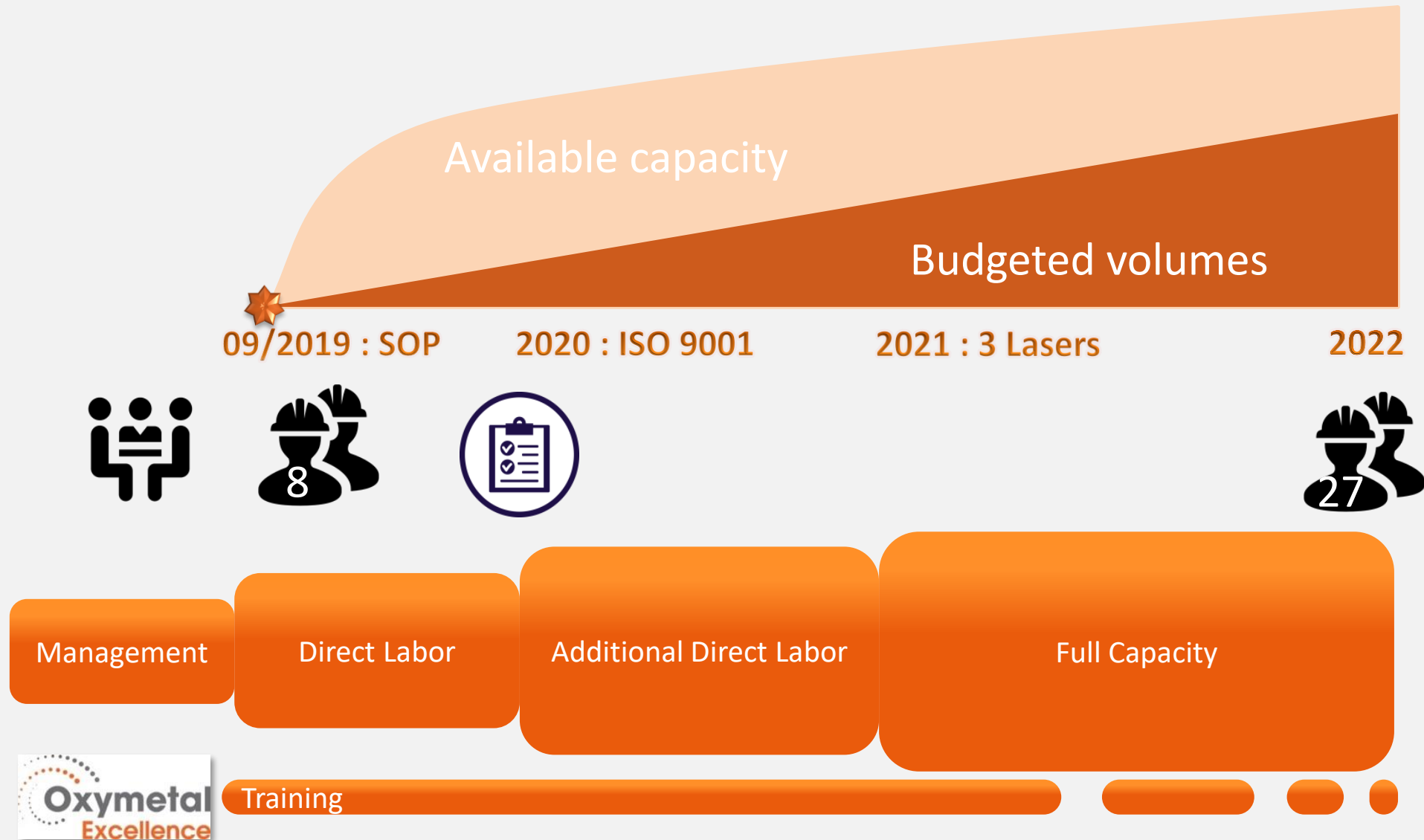
Levelling
Drilling
Tapping
Welding

Deburring
Tumbler
Measuring
equipment

Additional investment

CUSTOMER NEEDS

CZ SCHEDULE



OXYMETAL CZ team



The Customer team of Brno Trade Fair,
October 6th



1 st audit from Major Customer,
November 15th



Our top priority...
Customer Commitment

OXYMETAL CZ story since June 2019



From June 2019 to December 2019



From ...



... to... 2600 m2 Manufacturing shopfloor in use !



From the very beginning, June 2nd 2019



... OXYMETAL CZ was created in April 2019 and got the keys of its new premises in June 2nd, 2019 ...

June 2nd we took keys from landlord
... plenty of space.

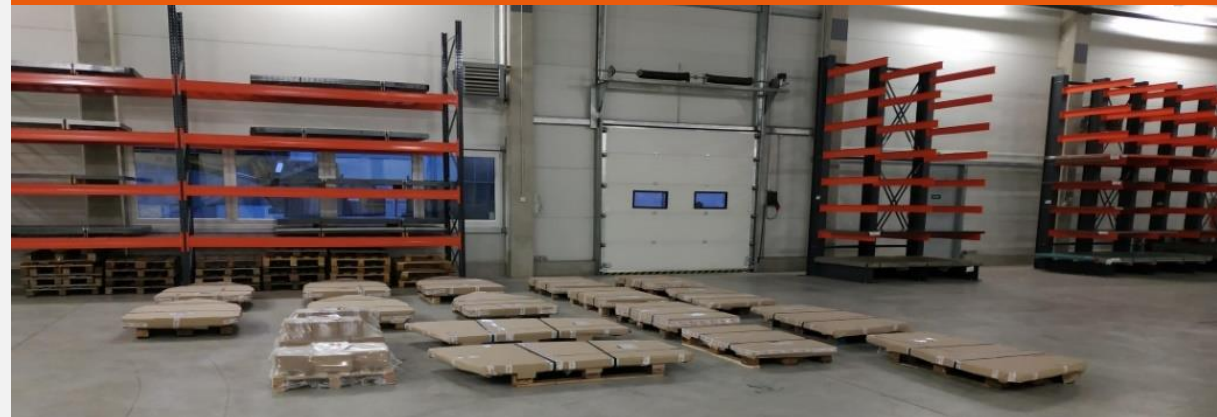


... the first desk...

... the first visit of our president



... the first shipment



Gas Storage (Nitrogen, Oxy)



High capacity gas storage (Nitrogen, Oxy) in place from December 13th 2019

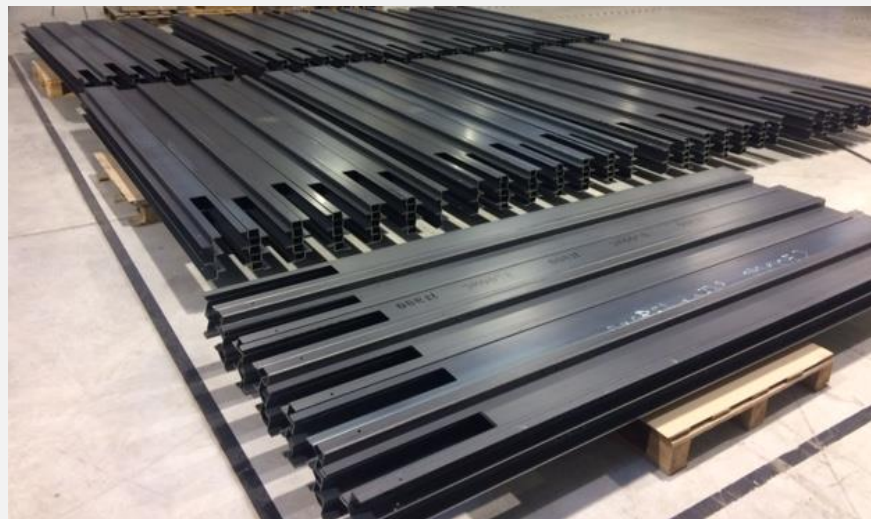


Material storage



Finish goods storage

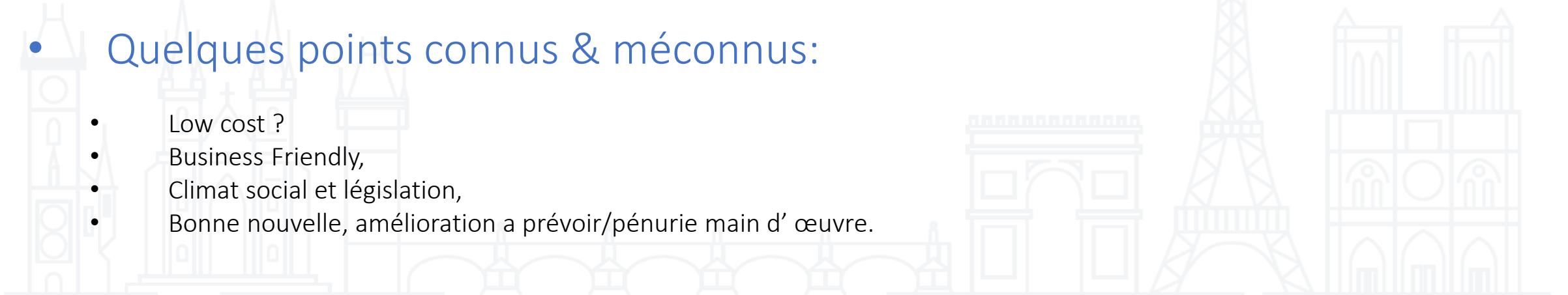
Our current production



Trucks

Nos expériences de PMI Françaises dans la STT Automobile de rang 2

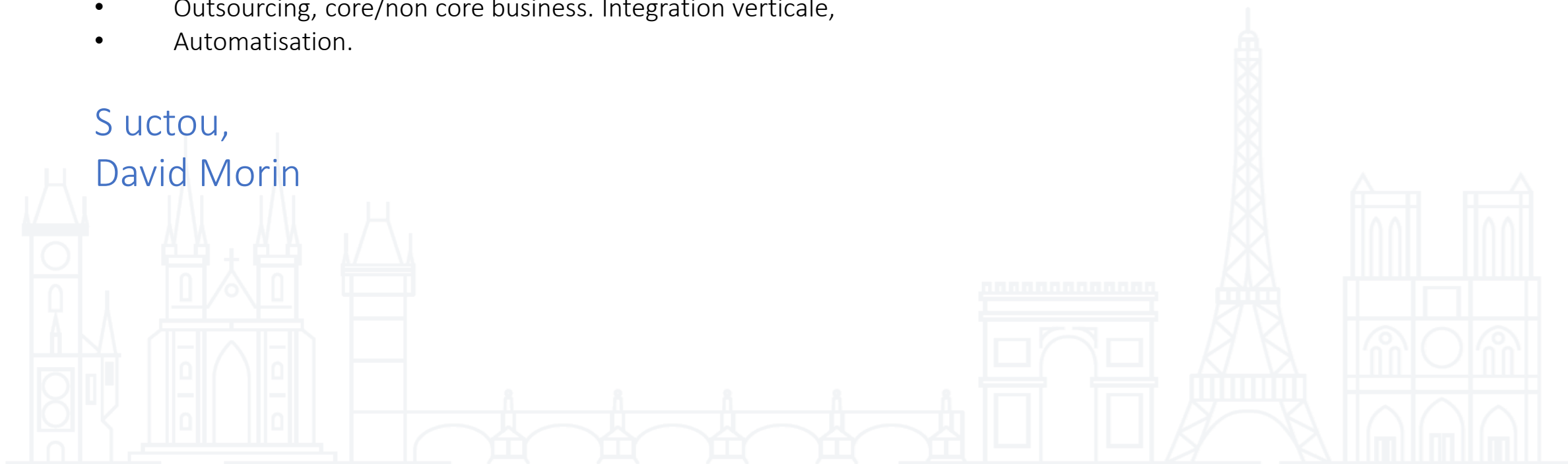
- Situation marché auto en CZ/Vision Tier 1/2:
 - Retour a la normale en septembre +/- 80% ?
 - Evolutions a prévoir.
- Sous-traitance automobile en CZ pour les PME Françaises:
 - Voir mapping clusters ci-joint... Sur les 100 premiers équipementiers mondiaux: 80 sont en CZ et/ou PECO,
 - Historique & overview,
 - Opportunités, risques.
- Quelques points connus & méconnus:
 - Low cost ?
 - Business Friendly,
 - Climat social et législation,
 - Bonne nouvelle, amélioration a prévoir/pénurie main d'œuvre.



Nos expériences de PMI Françaises dans la STT Automobile de rang 2

- L'implantation d'une PMI en CZ (Business Dvpmnt et Operationnel):
 - Priorité marketing industriel de la STT,
 - Priorité fonctions support, amélioration continue,
 - Design to cost/Design to manufacturing,
 - Outsourcing, core/non core business. Integration verticale,
 - Automatisation.

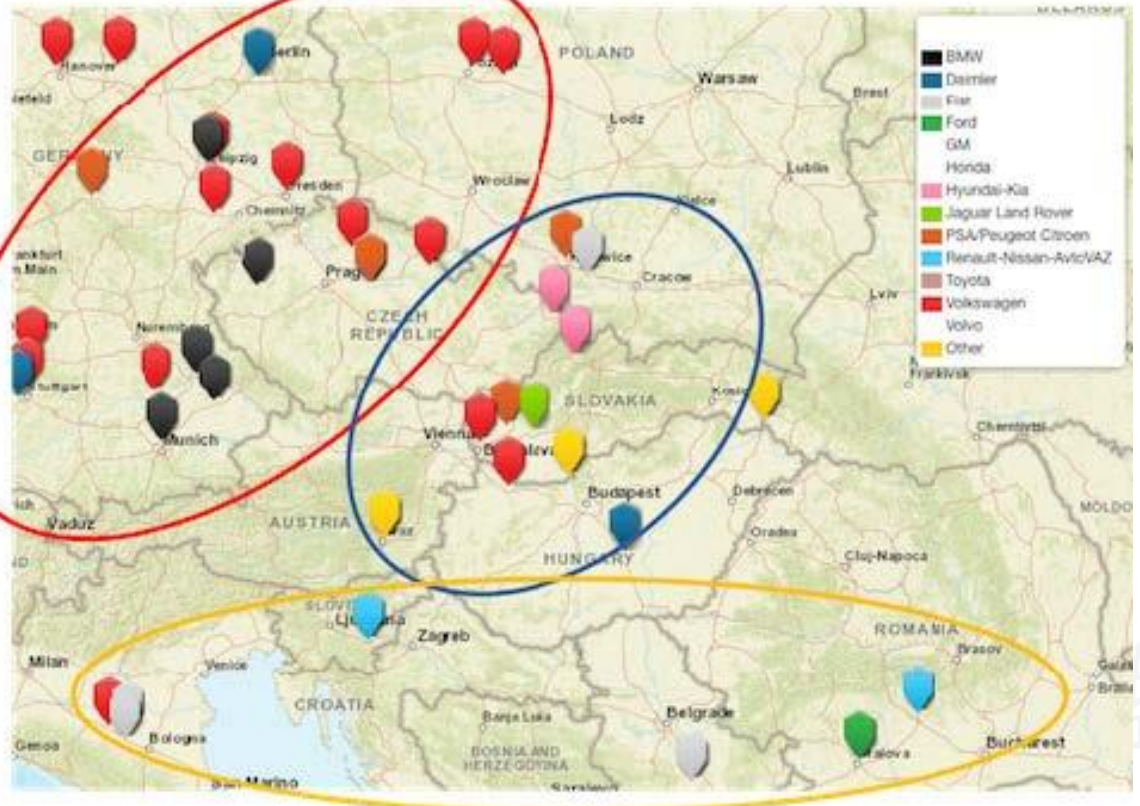
Suctou,
David Morin



Nos expériences de PMI Françaises dans la STT Automobile de rang 2

- Annexes (Segmentation/Clusters...):

| | |
|--------------------------|----------------------|
| Engine systems | Fuel systems |
| Wheel & Tires | Interior |
| Door systems & car Locks | Lighting systems |
| HVAC | Electronics |
| Exterior | Brakes |
| Airbag & safety | Seating |
| Exhaust systems | Infotainment Systems |





www.oxymetal.com

Merci de votre attention,
nous restons **à votre écoute !**



Martin Dytrych

Responsable commercial

martin@chambre.cz



Lenka Lesová

Business consultant

lenka@chambre.cz



Joseph Müller

Business consultant

joseph@chambre.cz



Marta Wallenfelsová

Consultant RH

marta@chambre.cz

#3

SITUATION ACTUELLE SUR LE MARCHÉ TCHÈQUE

TENDANCES ÉCONOMIQUES & SECTEURS PORTEURS
9. 7. 2020, 14H-14H30

Votre rendez-vous mensuel sur la situation économique
en République tchèque.

30 minutes. En français. En ligne.

www.chambre.cz

